
Flachbodenbeutel (Box Pouch)

Der Flachbodenbeutel erhält seinen Namen von der Bodenfläche, die vollständig flach ist. Es kann auch als Boxbeutel bezeichnet werden, da es von vorne einer Box ähnelt. Dieses Format ist eine verbesserte Variante des Standard-Standbeutels. Der Hauptunterschied besteht darin, dass fünf miteinander versiegelte Paneele für mehr Präsentationsfläche sorgen. Da der Beutel flexibel ist, kann er in einem überfüllten Schrankraum weniger Platz beanspruchen als ein starres Format.

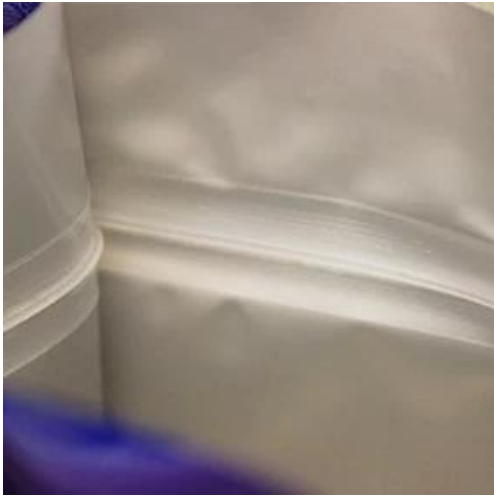
Diese äußerst begehrte Tasche mit flachem Boden bietet aufgrund ihres stabilen, ebenen Bodens eine unglaubliche Regalstabilität. Da der Boden flach und sicher ist, ist der Flachbodensack die ideale Verpackungslösung für viele Konsumgüter wie Getreide, Reis, Kaffee, Tee oder Tierfutter. Premium-Marken in den Bereichen Tierfutter, Sporternährung, Getreide und Kaffee tendieren rasch zu diesem Verpackungsformat.

Verpackungsformate



Wenn Sie weitere Taschentypen kennenlernen oder Muster anfordern möchten, bitte [kontaktiere uns](#).

Verfügbare Funktionen



Drücken Sie zum Schließen Reißverschlüsse

Bietet ein schön aussehendes Endprodukt und hilft den scharfen Ecken anderer Taschen, in benachbarte Taschen zu schneiden.

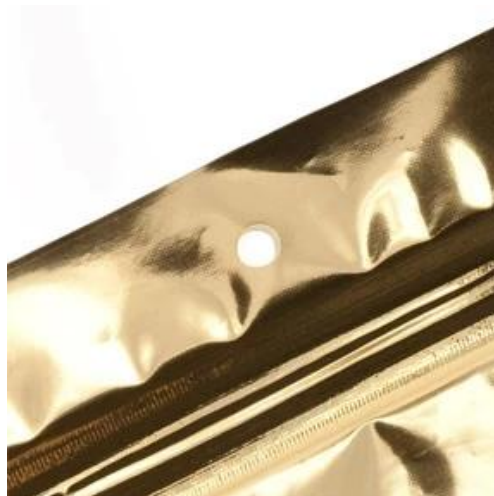


Abgerundete Ecken

Eine Reihe von winzigen Löchern, die strategisch auf dem Sack platziert sind, ermöglichen, dass eingeschlossene Luft während des Palettiervorgangs aus dem Sack entweichen kann.



Stanzfenster



Loch hängen

Der seitliche Zwickelgriff ist einfach zu tragen und bietet ultimativen Tragekomfort vom Geschäft für Haustiere bis zum Auto. Einfacher seitlicher Zwickelgriff für Kinder oder Hausfrauen



Durch ein Aufhängeloch können Sie Ihr Produkt in mehreren Mengen an Steckbretter hängen.



Schieberegler

BSY bietet zwei Slider-Optionen: exponiert und mit Kapuze. Der exponierte Slider ist für den Verbraucher sichtbar, sodass er leicht erkannt und verwendet werden kann. Der mit einer Kapuze versehene Schieber ist vor der normalen Umgebung verborgen und sieht aus wie ein herkömmlicher geschlossener Reißverschluss. Das Gehäuse bietet zusätzlichen Schutz gegen die Möglichkeit, dass der Schieber gebrochen oder abgerissen wird.

Taschenreißverschlüsse

Der Taschenreißverschluss bietet den Komfort eines Reißverschlusses mit dem Vorteil der einfachen Befüllung. Auf der Vorderseite der Verpackung ist die Aufreiß- / Zuglasche eine Ausschnittslasche, auf die der Endbenutzer leicht zugreifen und diese öffnen und wieder schließen kann.