
Bolsa de fondo plano (caja de la caja)

La bolsa de fondo plano recibe su nombre del panel inferior porque es completamente plano.

También se puede denominar bolsa de caja porque se asemeja a una caja desde el frente. Este formato es una variación mejorada de la bolsa de pie estándar. La principal diferencia es que tiene cinco paneles sellados que le brindan más área de presentación. Debido a que la bolsa es flexible, puede ocupar menos espacio en un espacio de armario abarrotado que un formato rígido.

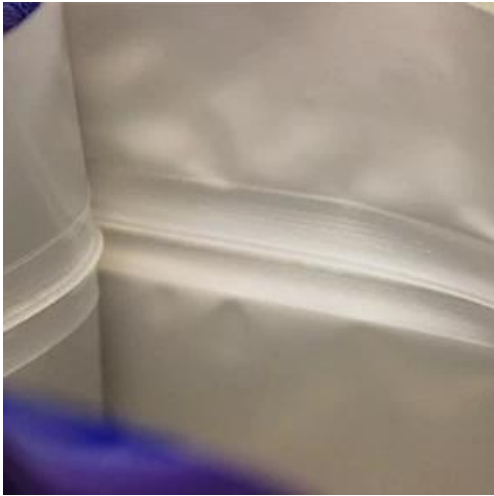
Esta bolsa de fondo plano altamente deseable ofrece una increíble estabilidad en el estante debido a su fondo robusto y nivelado. Debido a que la base es plana y segura, la bolsa de fondo plano es la solución de empaque ideal para muchos productos de consumo como cereales, arroz, café, té o alimentos para mascotas. Las marcas premium en los sectores de alimentos para mascotas, nutrición deportiva, granos y café están avanzando rápidamente hacia este formato de empaque.

Formatos de embalaje



Si desea conocer más tipos de bolsas o solicitar muestras, por favor [Contáctenos](#).

Características disponibles



Cremalleras de cierre a presión

Proporciona un producto acabado de aspecto agradable y ayuda a las esquinas afiladas de otras bolsas a cortar en bolsas adyacentes.



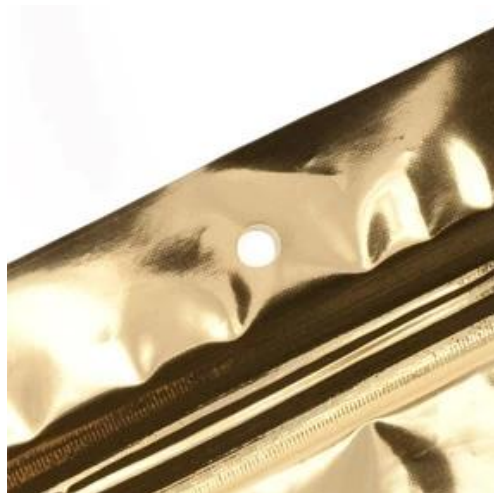
Esquinas redondeadas

Una serie de pequeños orificios colocados estratégicamente en la bolsa permite que el aire atrapado escape de la bolsa durante el proceso de paletización.



Troquelado de ventanas

Fácil transporte del asa lateral de



Hang Hole

Un orificio para colgar permite que

refuerzo para lo último en comodidad de transporte desde la tienda de mascotas hasta el automóvil. Dispensador manual de fácil manejo para aliviar la preocupación del tamaño de un paquete grande para los niños o las amas de casa



su producto se cuelgue de tableros de clavijas en múltiples cantidades.



Deslizadores

BSY ofrece dos opciones de control deslizante: expuestas y con capucha. El control deslizante expuesto es visible para el consumidor, lo que facilita su reconocimiento y uso. El deslizador con capucha está oculto del sitio liso y se parece a una cremallera cerrada de cierre a presión tradicional. El gabinete agrega protección contra la posibilidad de que el deslizador se rompa o se rompa.

Cremalleras de bolsillo

La cremallera de bolsillo ofrece la comodidad de una cremallera con el beneficio de un fácil llenado. Instalada en la parte frontal del paquete, la pestaña rasgar / tirar es una pestaña recortada a la que el usuario final puede acceder, abrir y volver a cerrar fácilmente.