
Sac à fond plat (pochette)

La pochette à fond plat tire son nom du panneau inférieur qui est complètement plat. Il peut aussi être appelé une boîte car il ressemble à une boîte de devant. Ce format est une variante améliorée de la pochette standard. La principale différence réside dans le fait qu'il comporte cinq panneaux scellés, ce qui vous donne plus de surface de présentation. Parce que la pochette est flexible, elle peut prendre moins de place dans un placard encombré qu'un format rigide.

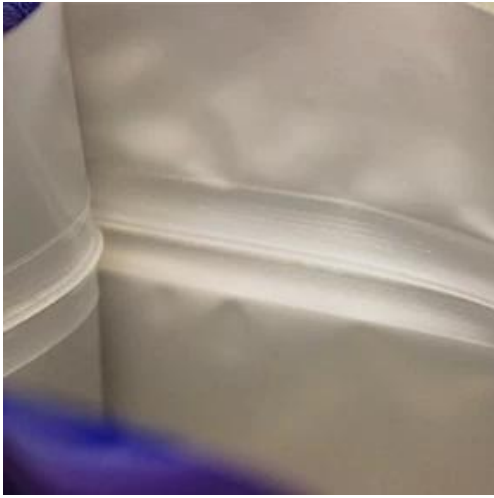
Ce sac à fond plat hautement souhaitable offre une stabilité incroyable sur les tablettes grâce à son fond plat et stable. Parce que la base est plate et sécurisée, le sac à fond plat est la solution d'emballage idéale pour de nombreux produits de consommation tels que les céréales, le riz, le café, le thé ou les aliments pour animaux domestiques. Les marques haut de gamme dans les secteurs des aliments pour animaux de compagnie, de la nutrition sportive, des céréales et du café ont tendance à adopter rapidement ce format d'emballage.

Formats d'emballage



Si vous voulez connaître plus de types de sacs ou demander des échantillons, veuillez [Contactez nous](#).

Caractéristiques disponibles



Fermeture Éclair Fermeture À Glissière

Fournit un beau produit fini et aide les coins tranchants des autres sacs à se fendre dans les sacs adjacents.



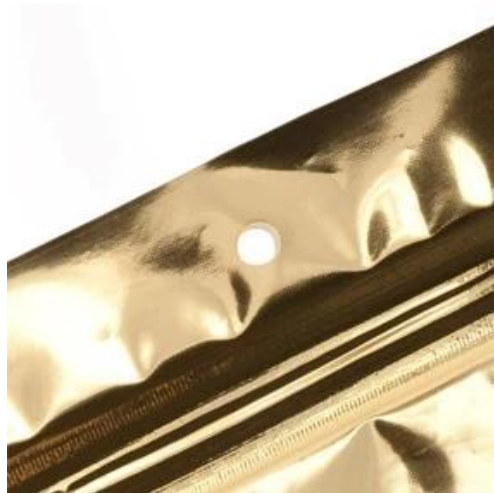
Coins arrondis

Une série de minuscules trous placés stratégiquement sur le sac permet à l'air emprisonné de s'échapper du sac pendant le processus de palettisation.



Die Cut Windows

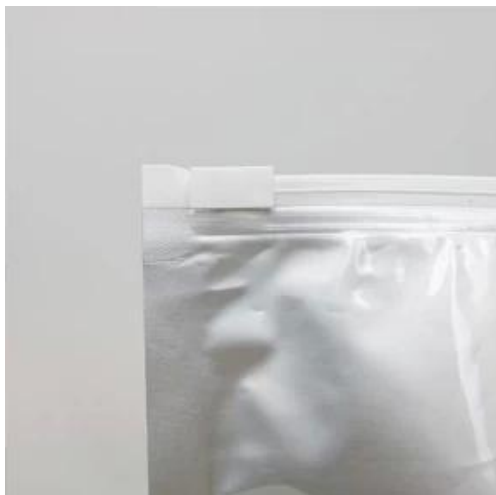
Poignée latérale facile à



Hang Hole

Un trou de suspension permet de

transporter pour un confort ultime,
de l'animalerie à la voiture.
Poignée à soufflet latérale facile à
utiliser pour soulager les soucis de
la taille de l'emballage pour les
enfants ou la femme au foyer



Sliders

BSY propose deux options de
 curseur: exposé et à capuchon. Le
 curseur exposé est visible par le
 consommateur, ce qui le rend facile
 à reconnaître et à utiliser. Le
 curseur à capuchon est caché du
 site et ressemble à une fermeture à
 glissière fermée traditionnelle à
 pression. Le boîtier ajoute une
 protection contre la possibilité que
 le curseur soit cassé ou déchiré.

suspendre votre produit à des
panneaux perforés en plusieurs
quantités.



Fermetures à glissière de poche

La fermeture à glissière de poche
offre la commodité d'une fermeture
à glissière avec l'avantage d'un
remplissage facile. Installée à
l'avant de l'emballage, la languette
de déchirement / traction est une
languette de découpe facilement
accessible, ouverte et refermable
par l'utilisateur final.